

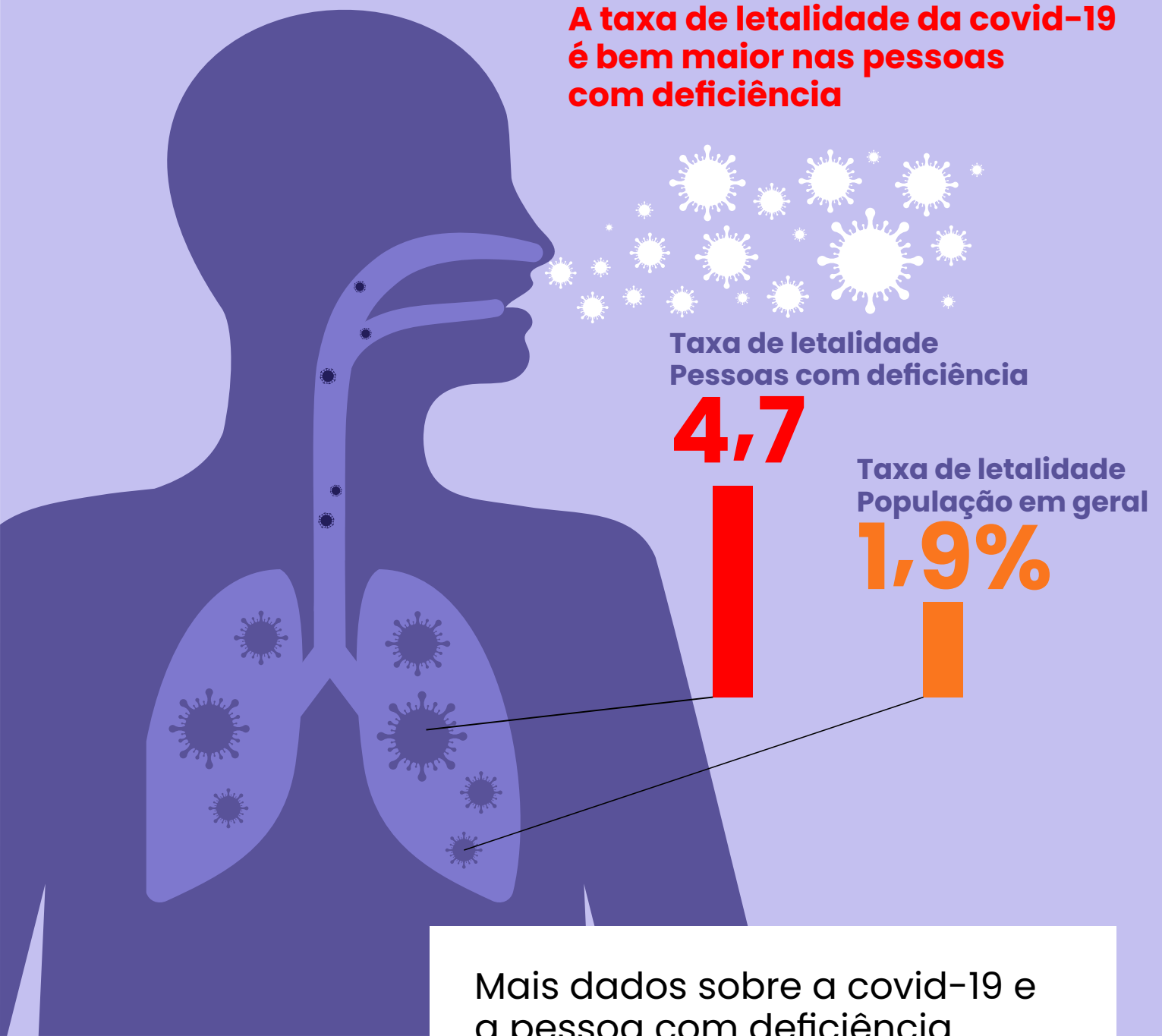


APAE - ES  
FEDERAÇÃO

# AS PESSOAS COM DEFICIÊNCIA FAZEM PARTE DE UM DOS GRUPOS MAIS VULNERÁVEIS AO CORONAVÍRUS.

Confira alguns dados sobre esse assunto.

**A taxa de letalidade da covid-19 é bem maior nas pessoas com deficiência**



Mais dados sobre a covid-19 e a pessoa com deficiência

**Casos confirmados no ES**

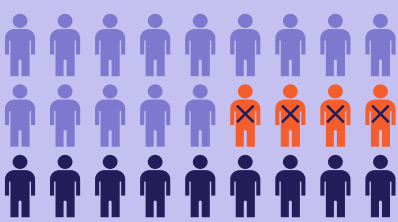
**6006**

**Óbitos**

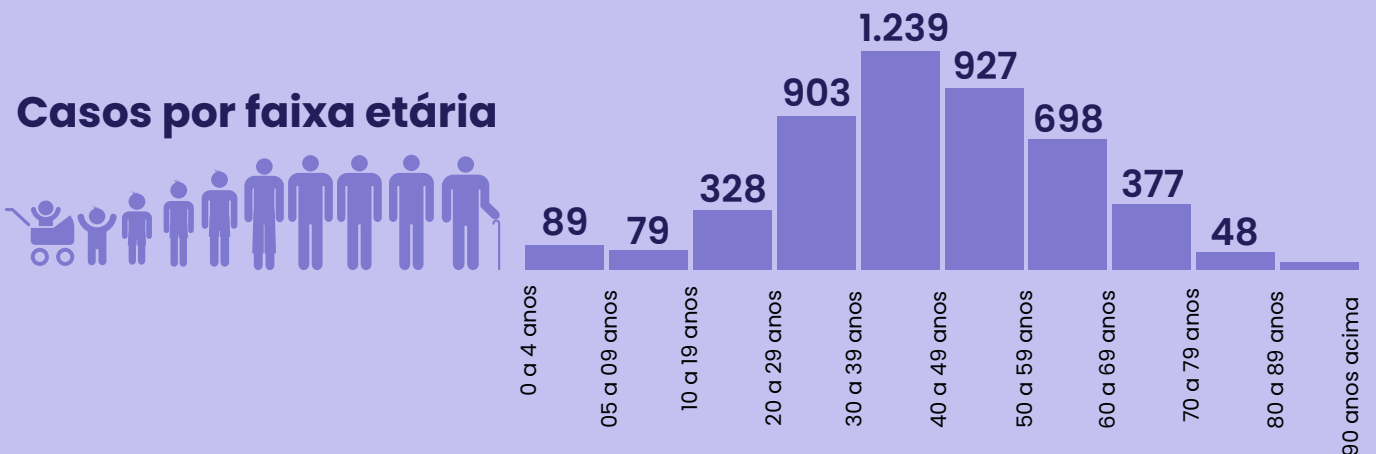
**280**

**Curados**

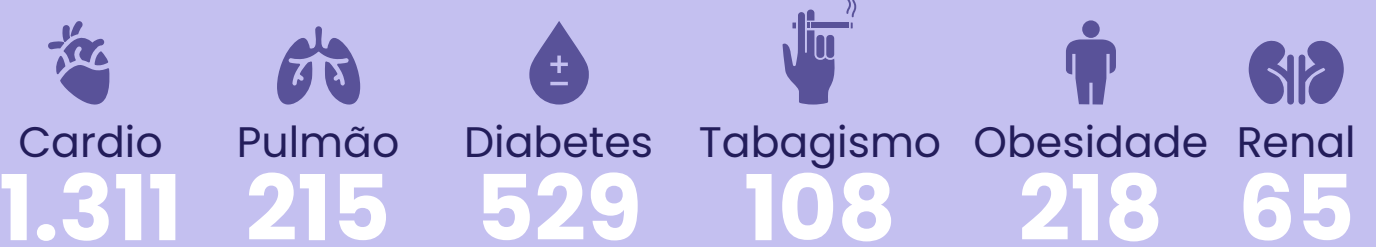
**5.500**



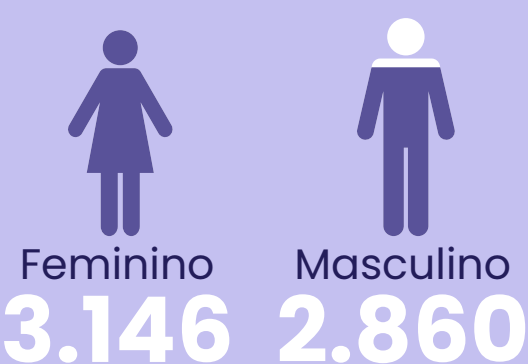
## Casos por faixa etária



## Confirmação por comorbidade



## Casos por gênero



O dados apresentados acima referem-se às pessoas com deficiência em todo o estado do Espírito Santo que foram infectadas pela covid-19.

### A saber

A condição de deficiência em si não é um fator de risco, mas sim as questões associadas, como presença de comorbidades, baixa imunidade, dificuldades com isolamento social, fatores socioeconômicos e acesso a serviços de saúde, entre outros.

Fonte: <https://coronavirus.es.gov.br/painel-covid-19-es> | Dados coletados no dia 26/03/2021